

kair

RKR
SYSTEMBAU

DORF BUNGALOWS

55469 HORN
RHEIN-HUNSRÜCK-KREIS

**SICHER, SORGLOS,
SELBSTBESTIMMT**

**ÄLTER WERDEN
MITTEN IM DORF**

**IM EIGENEN
ZUHAUSE**

**INDIVIDUELL &
ENERGIEKOSTEN-
UNABHÄNGIG**

**“WOHNPARK
IM ALTDORF”:**

**GENERATIONS-
GERECHT &
BARRIEREFREI**



WWW.RKR-SYSTEMBAU.DE





HIER ENTSTEHT DER

“WOHNPAK ALTDORF”



Wir bauen für Sie:

- 5 Bungalow-Einheiten zum Kauf
- seniorengerecht
- barrierefrei
- massiv Stein-auf-Stein
- bezugsfertig

RKR 
SYSTEMBAU

Mehr Infos:

RKR SYSTEMBAU

info@rkr-systembau.de

Tel.: 06331/69987-0

• PLANUNG • ARCHITEKTUR • MASSIVBAU



HERZLICH WILLKOMMEN IN IHREM DORFBUNGALOW!

Im Herzen von Horn im idyllischen Hunsrück realisieren wir 5 Wohneinheiten in exklusiven Kair-DorfBungalows – als Teil des innovativen Senioren-Wohnprojekts „Wohnpark Altdorf“.

Moderne Bungalows in Massivbauweise sind geplant, die durch kluge Planung eine optimale Lösung für barrierefreies, altersgerechtes und behindertengerechtes Wohnen bieten. Für ein Zuhause, das den Ansprüchen für ein sicheres und sorgloses Älterwerden entspricht.

Dank nachhaltiger Bauweise und verschiedener Energieeffizienzklassen sind hier Komfort, Funktionalität und Umweltbewusstsein vereint. Profitieren Sie auch von attraktiven Fördermöglichkeiten, wie den Programmen der KfW-Bank. Wir beraten Sie gerne und begleiten Sie bei jedem Schritt auf dem Weg zu Ihrem neuen Eigenheim.

Lassen Sie sich von der Kombination aus Dorfidylle, Komfort und modernem Wohnen begeistern – wir freuen uns auf Sie!

RKR Systembau GmbH
Lambacher Berg 2a
66989 Höheischweiler
Tel.: 06331/699870
www.rkr-systembau.de



kair

- Konzept
 - Entwicklung
 - Zukunftsprojekte
- www.kair-rlp.de

KLUG GEPLANT,



MODERN & MASSIV GEBAUT:
unsere DorfBungalows für den unbeschwertes Senioren-Alltag.

Wir bieten Ihnen optimale Lösungen, um mitten im Dorf und der Gemeinschaft älter zu werden.



MITTEN IM LEBEN BLEIBEN.

Solange wie möglich an allem teilhaben: unsere DorfBungalows ermöglichen ein individuell gestaltbares, aber dennoch vorausschauendes älter werden: ob als Single, Paar oder als Senioren-Wohngemeinschaft.

Und sollte eines Tages Pflegebedarf bestehen, ist baulich schon für alles vorgesorgt.



GENAU DURCHDACHT.

KOMPAKTE MASSE - GROSSZÜGIGE RAUMWIRKUNG.

Viele durchdachte Planungsdetails sorgen für modernen Wohnkomfort und ein sicheres, sorgloses Älterwerden in den eigenen vier Wänden.



Hier einige Einrichtungsbeispiele:
Individuell, praktisch und generationsgerecht.

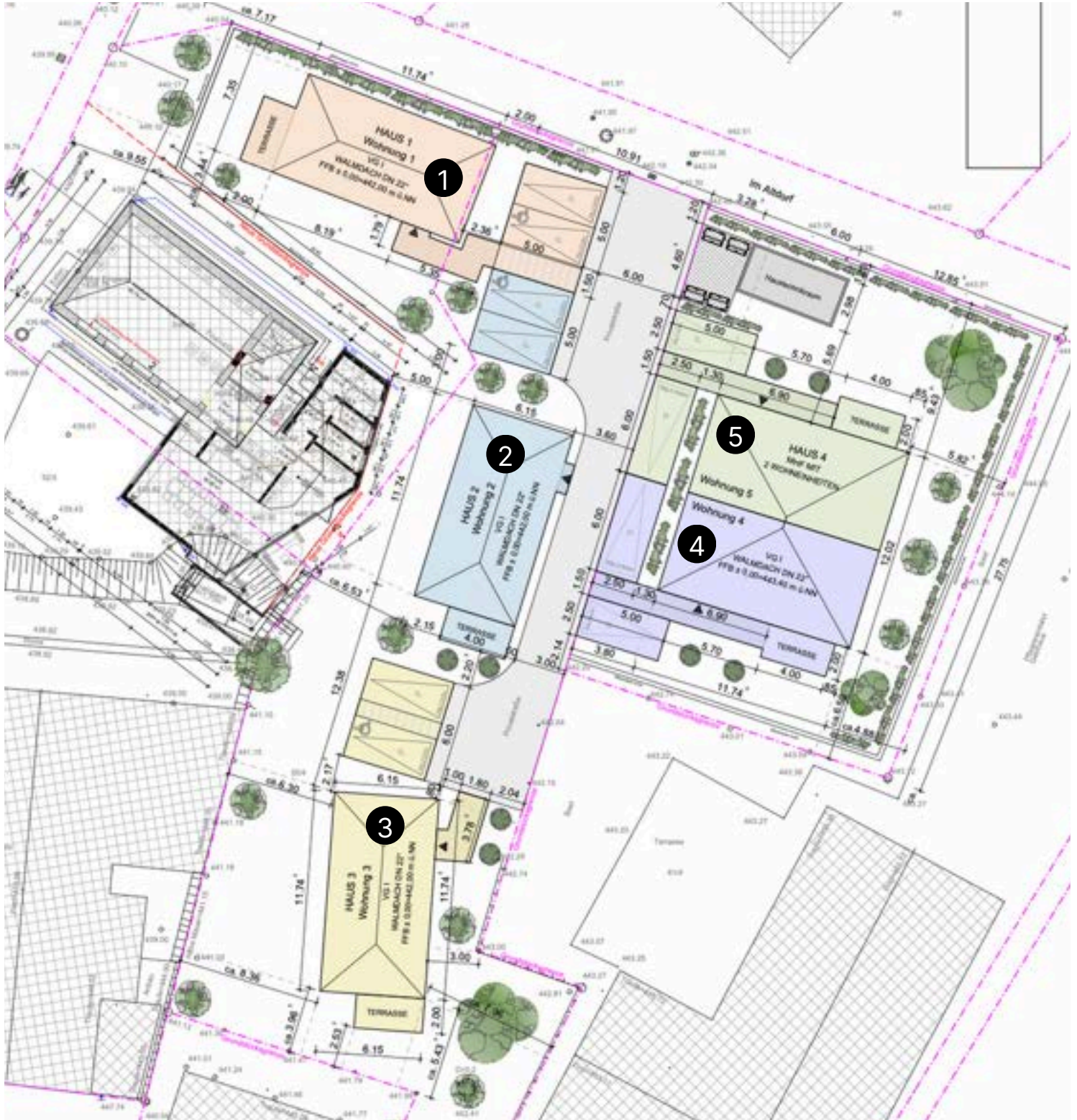


BARRIEREFREI & PLANUNGSSICHER

Wir schaffen ein neues Zuhause für Sie, das Komfort, Funktionalität als auch Umweltbewusstsein vereint. Unsere DorfBungalows stehen in verschiedenen Energie-Effizienzklassen zur Verfügung, sodass sie von einer nachhaltigen Bauweise profitieren.

DIE BUNGALOWS IN HORN

1, 2, 3 EINZELHÄUSER
4 & 5 DOPPELHAUS





RKR
SYSTEMBAU

- **Bezugsfertig**
- **Stein-auf-Stein-Massivbau**
- **KFW 55 / KFW 40**

DORF BUNGALOW HORN

 **65,98 qm**

 **2
Schlafzimmer**

 **Bad
barrierefrei**

 **Terrasse**

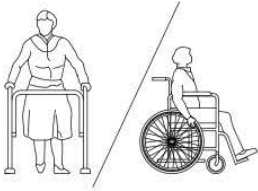
 **Stellplatz**

 **Hauswirt-
schaftsraum**

(Einrichtungsbeispiele)

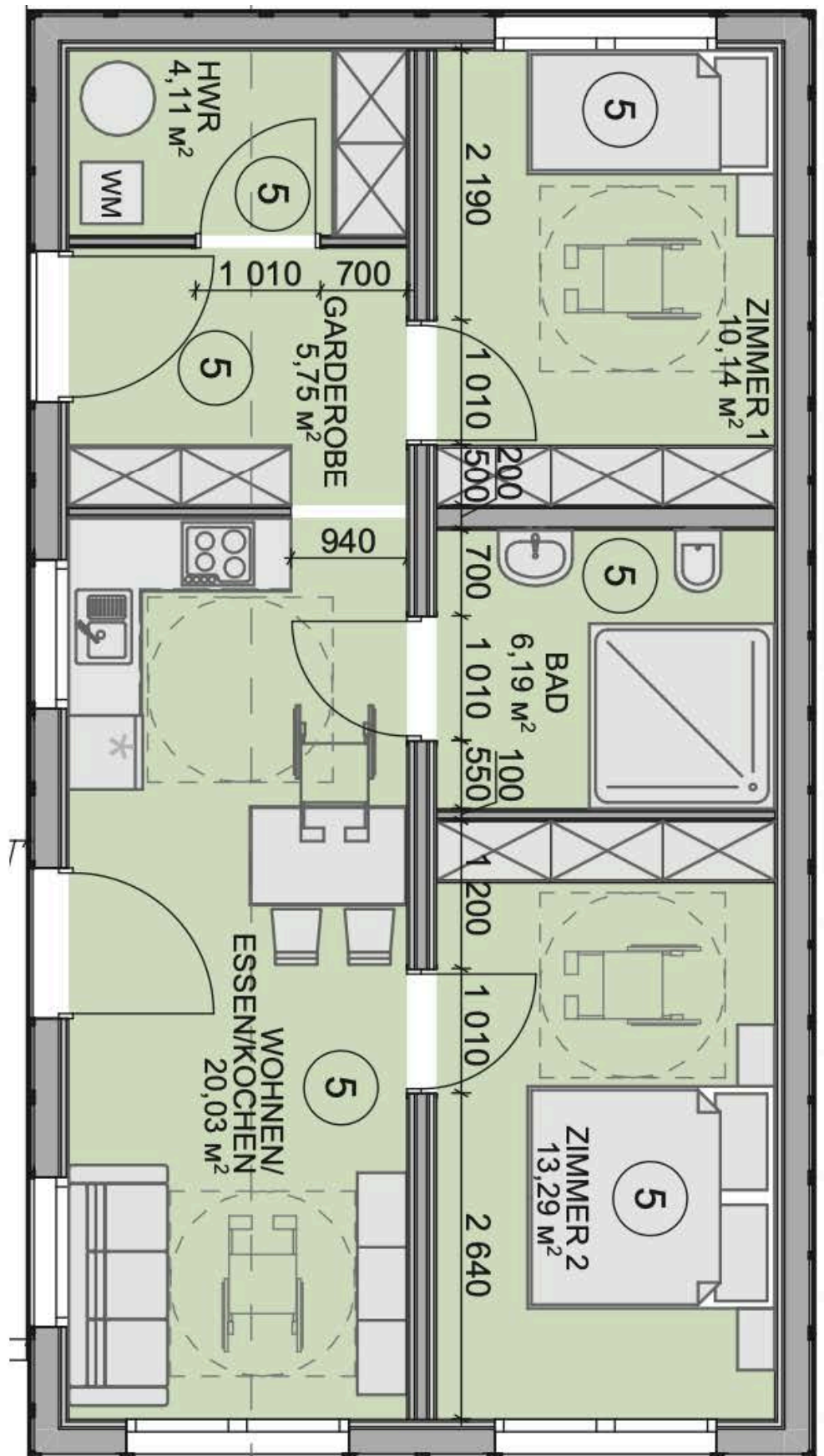


1 / 2 / 3 Einzelhäuser



Hinweis:

Bei KfW 40 sowie KfW 55 Bungalows muss der Energieberater separat mit 5000€ vergütet werden, wenn die Förderung in Anspruch genommen wird.



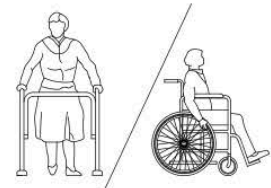
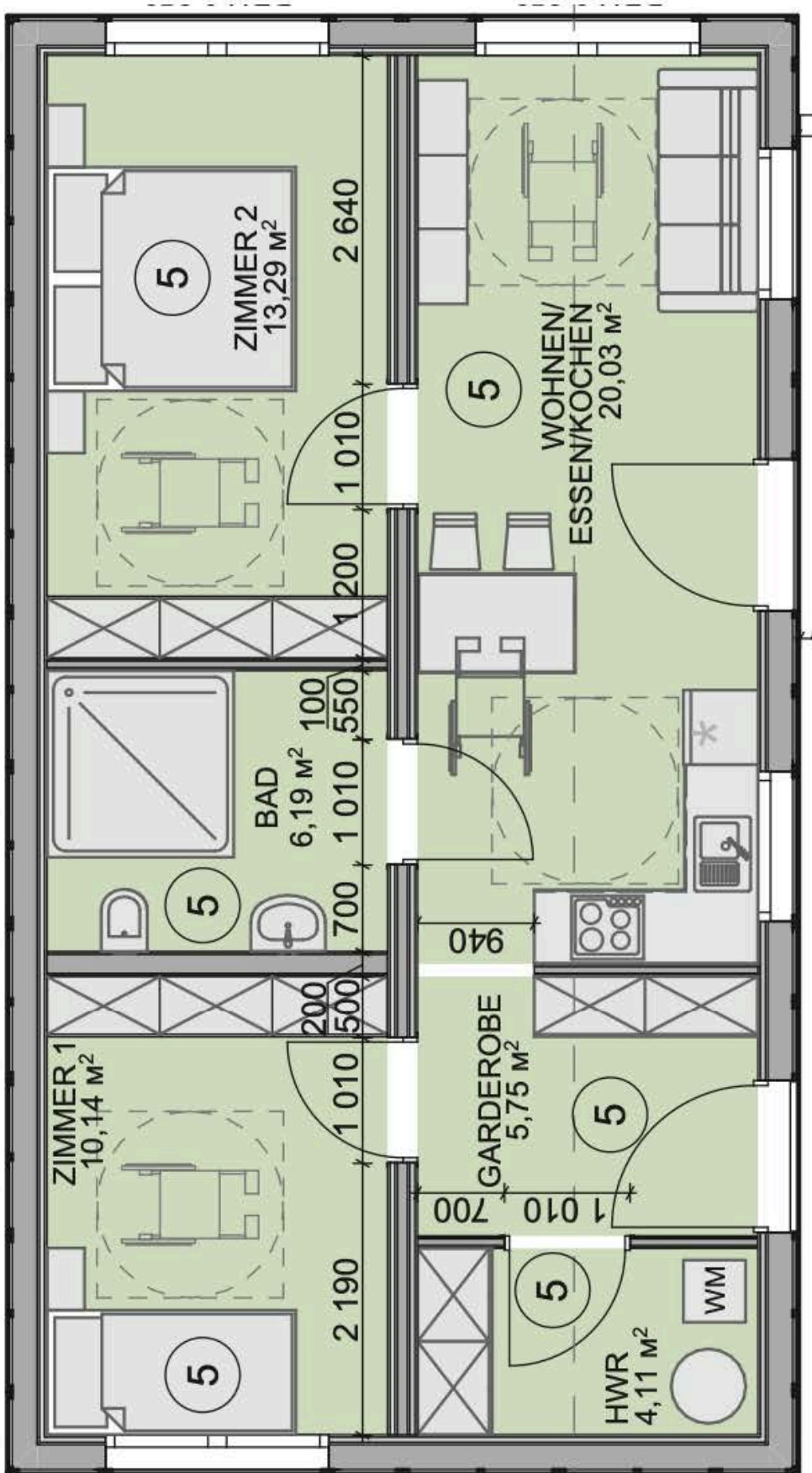
KfW 40

- mit Luftwasserwärmepumpe
297.600 €
- mit Multisplit-Klimagerät
290.600 €

KfW 55

- mit Luftwasserwärmepumpe
283.100 €
- mit Multisplit-Klimagerät
276.100 €

4 & 5 Doppelbungalow



Hinweis:

Bei KFW 40 sowie KFW 55 Bungalows muss der Energieberater separat mit 5000€ vergütet werden, wenn die Förderung in Anspruch genommen wird.

KFW 40

- mit Luftwasserwärmepumpe
284.600 €
- mit Multisplit-Klimagerät
277.600 €

KFW 55

- mit Luftwasserwärmepumpe
271.000 €
- mit Multisplit-Klimagerät
264.000 €

DORF BUNGALOWS HORN



BAU-LEISTUNGSBESCHREIBUNG

AUSFÜHRUNG:

KFW55 ODER KFW 40

1

Erdarbeiten:

Erforderliche Erdarbeiten wie Aushub, Abtransport, Schotterpolster, Entsorgung, für das Bauvorhaben sind im Hauspreis enthalten.

2

Entwässerung:

Verlegung von Schmutzwasser- und Regenwasserleitungen aus KG-Rohren in den Dimensionen DN 100, DN 125 und DN 150. Der Übergabeschacht und der Anschluss an den im Grundstück liegenden Abwasserkanal sind im Hauspreis enthalten.

3

Bodenplatte:

Auf die eingebrachte kapillARBrechende Schotterschicht wird eine DELTA-MS Noppenbahn als Sauberkeitsschicht unterhalb der Bodenplatte verlegt. Die tragende, massive Bodenplatte wird aus Beton C 25/30 ausgeführt, inklusive Stahlbewehrung gemäß statischen Vorgaben, in einer Stärke von ca. 20 cm.



4

Außenwand

Mauerwerk KfW 40:

Die Außenwände im KfW 40 Standard werden als massives Mauerwerk nach den Vorgaben des Wärmeschutznachweises und der Statik ausgeführt. Verwendet wird **Poroton RX 65-Stein in einer Stärke von 36,5 cm.**



Mauerwerk KfW 55:

Die Außenwände im KfW 55 Haus Standard werden als massives Mauerwerk nach den Vorgaben des Wärmeschutznachweises und der Statik ausgeführt. Verwendet werden **Porit-Steine in einer Stärke von 36,5 cm.**

**5**

Isolierung:

Die Wände oberhalb der Bodenplatte werden durch eine waagerechte Sperrschicht (Schweißbahnen) gegen aufsteigende Feuchtigkeit isoliert. Der Sockel und die Fensterleibungen werden mit Dichtschlämme abgedichtet.

**6**

Innenwände

Alle gemauerten Innenwände werden im gleichen Mauerwerksystem wie die Außenwände nach den statischen Erfordernissen und den Ausführungszeichnungen hergestellt. Die Wandstärke beträgt 17,5 cm.

7

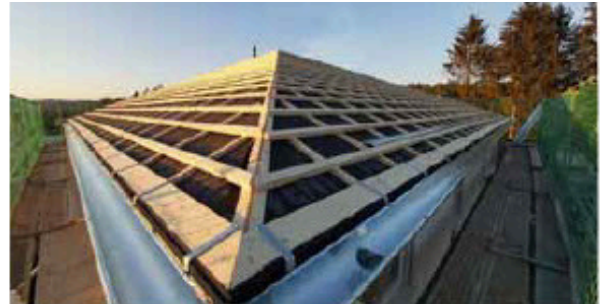
Standard Lichte-Höhe:

Die Wohnräume werden mit einer fertigen Raumhöhe von mind. 2,50 m ausgeführt, was eine angenehme und großzügige Raumwirkung gewährleistet.

8

Dachkonstruktionen:

Der Dachstuhl wird als Brettbinderdachstuhl gemäß den statischen Erfordernissen ausgeführt. Er umfasst eine Trag- und Konterlattung sowie eine diffusionsoffene Unterspannbahn. Die Konstruktionsebene des Daches (Hohlraum zwischen dem Binder-Untergurt und dem Dach) ist nicht für einen späteren Ausbau vorgesehen. Das Dach wird nach Plan als Walmdach ausgeführt. Die umlaufenden Dachüberstände betragen ca. 35 cm (inkl. Dachrinne) und werden mit gehobelter Sichtschalung sowie einem einmaligen Anstrich in Anthrazit versehen.



9

Dacheindeckung:

Die Dächer werden mit engobierten Tonziegeln des **Fabrikats Wienerberger Alegra 8 in der Farbe Edelschwarz** eingedeckt. Dabei werden alle erforderlichen Formstücke wie Firste, Ortgänge, Lüftungssteine etc. mit eingebaut. Die Ausführung erfolgt als Trockenfirst- und Trockengrat-Eindeckung. Auf der Sparrenlage wird eine diffusionsoffene Unterspannbahn verlegt, ergänzt durch die notwendige Träger- und Konterlattung.

Die Dacheindeckung wird nach den Vorgaben des Herstellers mit einer Windsogsicherung ausgeführt. Dachrinnen und Fallrohre bestehen aus Titanzink, und es werden ausreichend Fallrohre eingebaut. Diese enden oberhalb des Geländeniveaus und werden an die Regenwasserrohre angeschlossen.

10

PV-Anlage

Auf den Dachflächen der Bungalows errichtet und betreibt die RKR Energie GmbH eine in ihrem Eigentum befindliche PV-Anlage zur Strom-Erzeugung. Nutzer der Bungalows erhalten die Möglichkeit durch Abschluss eines Mieter-stromvertrags die vor Ort erzeugte Energie kostengünstig zu nutzen.



11

Fenster und Fenstertüren:

Es werden Fenster mit Kunststoffprofilen der Premium-Marke **Gelan S9000** eingebaut, die über ein **6-Kammersystem** mit einer Profiltiefe von 82 mm verfügen. Zwischen Rahmen und dem drehbaren Teil sind drei umlaufende Gummidichtungen integriert. Die Fenster sind mit Metallverstärkungsprofilen ausgestattet und verfügen über einen Einhand-Dreh-Kipp-Beschlag.

Die Fenster sind dreifach isolierverglast und bieten einen Ug-Wert von 0,5 W/m²K. Die Ausführung erfolgt **außen Anthrazit und innen Weiß**.

**12**

Rollläden:

Die senkrechten Fenster und Fenstertüren sind mit ganzflächigen Aluminium-Rollläden in der Farbe **anthrazit** ausgestattet und verfügen über einen **Elektroantrieb**. Die Steuerung der Rollläden erfolgt über einen Schalter, der sich in der Nähe des jeweiligen Fensters befindet. Die Rollläden werden in einem Aufsatzrollladenkasten installiert.

13

Fensterbänke

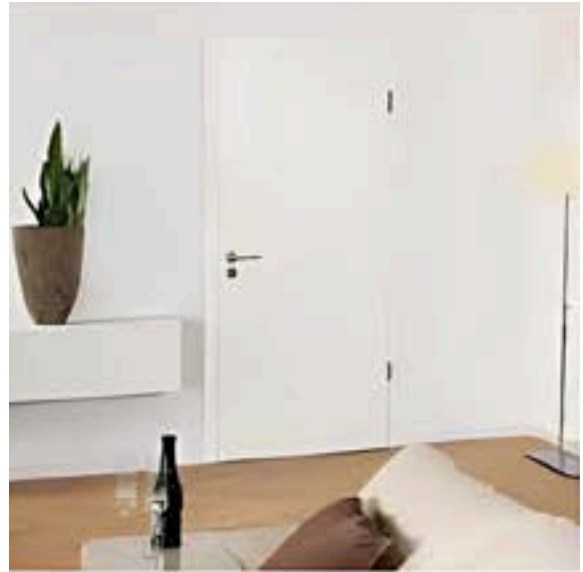
Alle Innenfensterbänke werden aus hochwertigem Granit gefertigt und fachgerecht verlegt. Der Naturstein sorgt für eine elegante Optik und ist widerstandsfähig gegen Kratzer und Feuchtigkeit.

Die Außenfensterbänke werden aus hochwertigem Granit gefertigt, der sowohl durch seine edle Optik als auch durch seine Widerstandsfähigkeit überzeugt. Der Naturstein ist witterungsbeständig und langlebig, was ihn ideal für den Außenbereich macht. Die glatte, polierte Oberfläche verleiht der Fassade eine elegante und hochwertige Erscheinung.

14

Innentüren:

Die Innentüren werden als Röhrenspankerntüren in Weiß (RAL 9010) montiert und haben eine **Höhe von 211,5 cm** sowie eine **Breite von 100 cm**. Jede Tür ist mit zwei Türbändern, einem Buntbartschloss inklusive Schlüssel und einer Drückergarnitur ausgestattet. Im Badezimmer wird ein WC-Schloss eingebaut.


15

Haustür:

Unsere PIRNAR Alu-Carbon Hauseingangstüren aus SCHÜCO-Profilen erfüllen moderne Anforderungen und werden in der Variante **OPTIMUM** angeboten. Die Türen bestehen aus Aluminiumdeckschichten innen und außen und verfügen über 3 umlaufende Dichtungen und ein 3-fach Wärmeschutzglas mit Ornamentgläsern.



Ausstattung:

- 3 zweiteilige Aufsatztürbänder in Türrahmenfarbe
- Sicherheitsprofilzylinder mit 5 Schlüsseln
- 3-Punkt-Sicherheitsverriegelung mit Massivschwenkriegeln
- Robuste, thermisch getrennte PVC-Bodenschwelle
- Edelstahl-Stangengriff gebürstet
- **Farbe außen anthrazit (RAL 7016 matt) / Innen weiß (RAL 9016 matt)**

16

Elektroinstallation:

Die Elektroinstallation wird entsprechend den geltenden VDE und DIN-Vorschriften inkl. Überspannungsschutz geliefert und installiert.

Der Zählerschrank ist in der Technikzentrale montiert. Dieser beinhaltet einen Zählerplatz, FI-Schalter und Sicherungsautomaten.

Es sind ausreichend getrennte Stromkreise zur Absicherung vorgesehen. Alle Leitungen werden unter Putz verlegt.

Als Schalter- und Steckdosenprogramm ist die Serie Merten, Modell M - Smart installiert.

1 Zählerschrank im gemeinsamen HWR, 1 Hausanschlusskasten, 1 Erdung komplett

Eingang: 1x

1 Sprechanlage komplett mit Sprechstationen, 1 Ausschaltung, 1 Brennstelle

Wohnen-Essen: 1x

3 Ausschaltung, 2 Brennstelle, 6 Steckdosen, 1 Antennendose, 1 Netzwerkdose, 1 Antennendose

Küche: 1x

1 Ausschaltung, 1 Brennstelle, 6 Steckdosen, 1 Anschluss E-Herd, 1 Anschluss Spülmaschine, 1 Anschluss Dunstabzugshaube (ohne Mauerdurchbruch)



Diele: 1x

2 Ausschaltungen mit 1 Brennstelle, 2 Steckdosen

Hauswirtschaftsraum: 1x

1 Ausschaltung mit 1 Brennstelle, 1 Steckdose Waschmaschine, 1 Steckdose Trockner ohne (Mauerdurchbruch), 2 Steckdosen,

Schlafzimmer: 2x

1 Ausschaltung mit 1 Brennstelle, 5 Steckdosen, 1 Antennendose

Bad: 1x

1 Ausschaltung mit 1 Brennstelle, 2 Steckdosen, 1 Wandauslass

Terrasse: 1x

1 Ausschaltung mit 1 Brennstelle, 1 Steckdose

17

Heizungsanlage:

VARIANTE 1:

Heizen mit Multi-Split-Klimaanlage:

Es wird eine **Daikin Multi-Split-Klimaanlage** mit **Perfera All Seasons Innengeräten** installiert, die eine ganzjährige Klimatisierung (Heizen und Kühlen) gewährleistet. Die Anlage umfasst einen **120-Liter-Warmwasserspeicher** und wird vollständig betriebsfertig angeschlossen. Die Steuerung erfolgt komfortabel über eine Fernbedienung. Die Leistung der Anlage ist exakt auf den Energiebedarf des Gebäudes abgestimmt, um höchste Effizienz und Kosteneinsparungen zu erzielen.

Hinweis: Bei dieser Variante ist keine Fußbodenheizung vorhanden, da diese aufgrund der effizienten Heizleistung der Klimaanlage nicht erforderlich ist.

Für alle Wohnungen bestellbar.



17

Heizungsanlage:

VARIANTE 2:

Heizen mit Luftwasser- Wärmepumpe:

Es wird eine **Daikin Altherma 3R ECH2O 308 H/C Luft-Wasser-Wärmepumpe** geliefert und installiert. Die Anlage verfügt über einen integrierten Speicher sowie eine digitale Regelung. Ein Außentemperaturfühler zur optimalen Anpassung der Heizleistung ist ebenfalls enthalten. Die Leistung der Wärmepumpe wird exakt auf den Energiebedarf des Gebäudes ausgelegt, um eine effiziente und kostensparende Wärmeversorgung zu gewährleisten.

Heizfläche:

Das Fußbodenheizungssystem besteht aus einem Sauerstoffdichten Rohr (16x2 mm), Randdämmstreifen, einem Heizkreisverteiler, Stellantrieben (230 V) und Raumthermostaten zur individuellen Wärmesteuerung in jedem Raum (außer HWR)

Ein **Handtuchheizkörper Classic (60x180 cm)**, der an die Fußbodenheizung angeschlossen wird, ist im Festpreis enthalten. Ein separater elektrischer Anschluss ist jedoch nicht im Hauspreis enthalten.

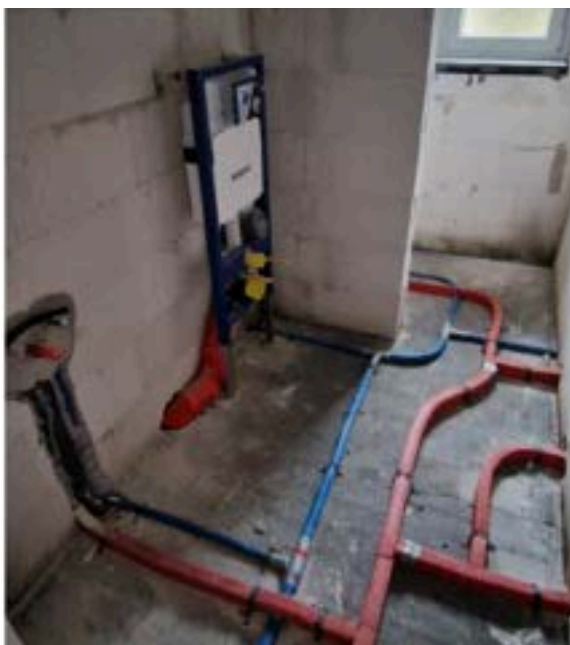
Für alle Wohnungen bestellbar.

18

Sanitär-Vorinstallation + Abwasser:

Die gesamte Sanitäranlage wird ab der Wasseruhr betriebsfertig angeschlossen. Die Entwässerungs- und Entlüftungsleitungen werden in den erforderlichen Abmessungen mit HT- Rohren ausgeführt. Alle Zapfstellen und Armaturen werden gemäß den DVGW-Richtlinien mit Rückflussverhinderungen ausgestattet.

Die Warm- und Kaltwasserleitungen werden nach dem neuesten Stand der Technik installiert. In abgedeckten Bereichen (Wand/Decke) erhalten die Kaltwasserleitungen eine Korrosionsschutzisolierung.



Hauswirtschaftsraum (HWR):

- Ein Waschmaschinenanschluss mit Kaltwasserzapfhahn und ein Schmutzwasserabfluss mit Geruchsverschluss werden vorbereitet.

Anschlüsse in allen Wohnungen:

Küche:

- Kalt- und Warmwasserzuleitungen mit Eckventilen für die Spüle sowie ein Schmutzwasseranschluss werden verlegt.
- Der Kaltwasseranschluss wird für den Anschluss eines Geschirrspülers vorbereitet.

Bad:

- Vorinstallation für Waschbecken, bodengleiche Dusche und WC
- Alle notwendigen Anschlüsse für Kalt- und Warmwasser sowie Abwasser werden gemäß den Anforderungen vorbereitet.

19

Trockenbau Decke - Dachdämmung

Die Decken zum Dachraum werden gemäß Wärmeschutznachweis mit Zellulosedämmung gedämmt. Die Zellulosedämmung wird in die Dachräume eingeblasen, um eine lückenlose und effektive Wärmedämmung sicherzustellen. Um die Dämmung vor Feuchtigkeit zu schützen, wird raumseitig eine Dampfbremse aus PE-Folie angebracht. Die Gipskartonverkleidung wird auf einer stabilen Metallunterkonstruktion montiert.

**20**

Estrich / Bodenaufbau:

In allen Räumen wird ein 65 mm starker schwimmender Zementestrich eingebaut. Unter dem Estrich wird eine Wärmedämmung gemäß den Vorgaben des Wärmeschutznachweises verlegt. Randstreifen werden entlang der Wände angebracht, um Spannungen und Risse im Randbereich zu vermeiden. Zum Schutz vor aufsteigender Feuchtigkeit wird eine Schweißbahn als Feuchtigkeitssperre auf der Bodenplatte angebracht.



21

Innenputz

Alle gemauerten Innenwände im Erdgeschoss erhalten einen glatt abgeriebenen, einlagigen Gipsputz gemäß Qualitätsstufe Q2, der für eine saubere und gleichmäßige Oberflächenqualität sorgt. In den Nassräumen wird stattdessen ein glatt abgeriebener Kalkzementputz aufgetragen, der aufgrund seiner Feuchtigkeitsbeständigkeit ideal für diese Bereiche geeignet ist.

Erforderliche Eckschutzschienen werden zur Stabilisierung der Ecken eingebracht, und die Anschlüsse an die Geschossdecken erhalten einen sauberen Kellen-Schnitt, um präzise Übergänge zu gewährleisten.

**22**

Außenputz:

Die Außenwände werden mit einem mineralischen Grundputz versehen. Der Oberputz wird als strukturierter Edelputz mit einer Körnung von 3 mm in Weiß aufgetragen und ist nicht gestrichen, sondern bereits weiß eingefärbt. Um Risse in der Fassade zu verhindern, wird ein vollflächiges Armierungsgewebe eingebracht, das die Stabilität und Haltbarkeit der Fassade erhöht. Der Sockelputz wird ab Oberkante der Bodenplatte bis zu einer Höhe von ca. 30 cm ausgeführt, inklusive Sockelanstrich.

23

Malerarbeiten:

Die Übergänge zwischen den Trockenbauplatten an der Decke werden sorgfältig verspachtelt und geschliffen, um eine glatte und nahtlose Oberfläche zu erzielen. In allen Wohnräumen werden die Decken und Wände mit Malervlies tapeziert, das für eine besonders gleichmäßige und haltbare Oberfläche sorgt. Anschließend werden die tapezierten Flächen mit abgetöntem Weiß oder in individuellen Kreidetönen gestrichen, um ein helles und wohnliches Ambiente zu gewährleisten.

24

Bodenfliesen

Alle Räume werden mit einem Fliesenbelag ausgestattet. Die Fliesen werden inklusive geschnittenen Sockelfliesen fachgerecht verlegt. Der Materialwert der Fliesen beträgt 30,- €/m² (inkl. 19% MwSt.) bei einem maximalen Format von 60 cm x 60 cm.

Im barrierefreien Duschbereich wird ein Gefälle für den reibungslosen Wasserabfluss eingeplant. Die Entwässerung erfolgt über einen Mittelablauf, der zentral in der Dusche platziert ist und sich harmonisch in das Gesamtdesign einfügt. Der Boden im Nassbereich wird nach den aktuellen technischen Vorgaben zur Abdichtung in Feuchträumen abdichtet, um den vorgeschriebenen Feuchtigkeitsschutz sicherzustellen.

25

Wandfliesen Bäder

Die Wände im Bereich der Bäder werden raumhoch gefliest, um eine vollständige und pflegeleichte Abdeckung zu gewährleisten. Der Materialwert der Fliesen beträgt 30,- €/m² (inkl. 19% MwSt.), bei einem maximalen Format von 60 cm x 60 cm.

Die Verlegung erfolgt nach den aktuellen technischen Vorgaben für Fliesenarbeiten in Feuchträumen, um den notwendigen Feuchtigkeitsschutz sicherzustellen.

26

Sanitärobjekte



Toilettenanlage:

Villeroy & Boch O.Novo Tiefspül-WC in Weiß mit Softclosing WC-Sitz und Geberit Drückerplatte.



Waschtisch:

HEWI Mineralguss-Waschtisch M40 (650x550 mm) in Weiß, rollstuhlgerecht unterfahrbar, ausgestattet mit Grohe Bauflow S-Size Waschtischbatterie, Raumparsiphon und Eckventilen.

Duschanlage:

Barrierefreie, bodengleiche Dusche mit Mittelbodeneinlauf. Hansgrohe Brauseset mit Ecostat Comfort Duschthermostat und Croma Select E Brausegarnitur (90 cm).

Anzahl und Anordnung der Sanitärinstallation erfolgt gemäß Ausführungsplänen. Accessoires wie Handtuchhalter, Spiegel und Toilettenpapierhalter sind nicht enthalten.

27

Terrassen

Die Ausführung erfolgt gemäß der Bauantragsplanung mit Pflastersteinen in der Farbe Grau und im Format 20 x 20 x 8 cm. Die Steine werden im Halbverband verlegt, um eine stabile und ästhetische Struktur zu schaffen. Die Terrasse wird mit Randsteinen (8 cm) eingefasst, um klare Begrenzungen zu setzen und Stabilität zu gewährleisten. Vor den bodentiefen Fenstern wird eine Ablaufrinne installiert, um sicherzustellen, dass Regenwasser zuverlässig abgeleitet wird und kein Wasser in die Wohnräume eindringen kann. Rund um das Haus wird ein Kiesstreifen als Spritzschutz angelegt.

28

Außenanlagen

Die Zuwegungen und PKW-Stellplätze werden gemäß der Bauantragsplanung mit Pflastersteinen in der Farbe Grau und dem Format 20 x 20 x 8 cm gepflastert. Die Verlegung erfolgt im Halbverband, um eine stabile und optisch ansprechende Oberfläche zu gewährleisten. Die Flächen werden mit Randsteinen (8 cm) eingefasst, um eine klare Begrenzung und Stabilität zu schaffen. Übrige Flächen werden mit Mutterboden aufgefüllt.

29

Technikzentrale

Die Technikzentrale ist platzsparend in einem Nebengebäude auf dem Gelände untergebracht und beherbergt die Versorgung der einzelnen Bungalows mit Wasser, Telefon, Internet und Fernsehen inkl. Zähleranlage.



Im Festpreis nicht enthalten:

- Lampen
- Beleuchtungskörper
- Endreinigung
- abgebildete Möbel.



SO WIRD ES GUT:

Wir freuen uns darauf, mit Ihnen Ihr perfektes Zuhause für ein sicheres und sorgloses Seniorenleben zu realisieren!



**Direkt mehr Infos?
Gerne!**



Tel.: 06331/69987-0



info@rkr-systembau.de



www.rkr-systembau.de

- PLANUNG
- ARCHITEKTUR
- MASSIVBAU

RKR Systembau GmbH
Lambacher Berg 2a
66989 Höheischweiler